



BMW 218i Active Tourer

Dienstfahrzeug

Fahrzeugdaten Erstzulassung: 05.02.2024
KM-Stand: 14.450 km
Lackierung: Piemont Rot Metallic
Polster: Stoff Arktur Anthrazit
Karosserie: Minivan, 5 Türen, 5 Sitzplätze
Kraftübertragung: Front, 7-Gang Automatikgetriebe
Motor: 3 Zylinder, 1499 ccm, Benzin, 100 kW (136 PS)
Schadstoffklasse: EU6D

Angebot Nr 5580245

Sonderausstattung Innovationspaket, Driving Assistant Professional, Panorama Glasdach, Metallic-Lackierung, Aktivsitz für Fahrer und Beifahrer, Sportsitze für Fahrer und Beifahrer, Sitzheizung für Fahrer und Beifahrer, Sonnenschutzverglasung, M Lederlenkrad, Interieurleisten Schwarz hochglänzend, Gepäckraumtrennetz, Fernlichtassistent, Reifenreparatur Set, Größerer Kraftstofftank, Steptronic Getriebe mit Schaltwippen

Weitere Ausstattung Radschraubensicherung, Komfortzugang, Innen- und Außenspiegelpaket, Innenspiegel.automatisch abblendend, Instrumententafel Luxury, Adaptiver LED-Scheinwerfer, Parking Assistant Plus, BMW Head-Up Display, Wireless Charging Ablage, BMW Live Cockpit Professional

Serienausstattung Elektrische Heckklappen-Zuziehhilfe, Geschwindigkeitsregelanlage, Einparkhilfe vorne Sensor, Einparkhilfe hinten Sensor & Kamera, Einparkhilfe seitlich Sensor, Tagfahrlicht, Kopf-/Dach Airbag vorn und hinten, Fahrer-Airbag, Beifahrer-Airbag mit Deaktivierung für Beifahrerairbag, Seiten-Airbag vorne, Fahrersitz und Beifahrersitz Einzelsitz mit mechanischer Lehnenneigungsverstellung, mechanischer Längsverstellung und mechanischer Höhenverstellung, Navigationssystem mit Bedienung über Touch Screen, Datenquelle: Internet (Farbe), 10,70 Zoll-Bildschirm, Verkehrsinformation und Verkehrsinfo Monate inklusive: 24, Vorbereitung Features on demand, Sprachbedienung herstellereigen, Telematik mit automatischem Notruf, mit SIM im Fahrzeug, Tracking System, Concierge Service Monate inkl.: und Pannenhilfe, Partikelfilter, Lokale Sprache Deutsch, BMW, 2er Active Tourer, 218i Steptronic DCT und 218i Steptronic DCT, Crash Warnsystem aktiviert Bremslicht, Müdigkeitswarnung, automatische Notbremsung, Front und Heck, Fußgängerschutz, visuelle/akustische Warnung, Funktion über 130 km/h 78 mph, Funktion über 50 km/h 30 mph, Funktion unter 50 km/h 30 mph und umfasst das Abbiegen an Kreuzungen, Bluetooth, Start/Stop, Spurassistent aktiviert Lenkung, Doppelkupplung mit manuellem Modus, Einparkassistent hinten, vollautomatisches Ein- und Ausparken 90° und autom. Bremsen während Parkvorgang, Display mit 10,25 Zoll Bildschirm Kombiinstrument 1 und Bildschirmgröße (cm):, Display mit 10,70 Zoll Bildschirm und Touch-Bedienung Armaturenbrett 1, Bildschirmgröße (cm):, fix und nein, Energie Rückgewinnung, Parkplatzinformation, Verkehrszeichenerkennung, Interner Speicher/Festplatte, Fahreinstellungen Motorcharakteristik, Stabilitätskontrolle und Traktionskontrolle, Fernbedienung Klimaanlage per Internet, per Telefon, mit Zeitschaltuhr, mit Heizen und mit Kühlen, Frontairbag Mitte, Installierte Apps, App-Steuerung, Text - Sprache/Sprache - Text, 7 Airbags, Mobiltelefonintegration Apple CarPlay, Android Auto, Apple Monate inklusive: 999, Android Monate inklusive: 999, MirrorLink Monate inklusive: 0, Apple drahtlos und Android drahtlos, WLTP Emissionen ICE, kombiniert: 140,0, kombiniert Fzg niedrig: 140,0 und kombiniert Fzg hoch: 152,0, Elektrisches System 12, Remote Services Fensterbruchwarnung, Fahrzeug finden, Ton/Blinken, 999 Monate inklusive, Position teilen, Fahrzeugdiagnose und Fahrhistorie & Analyse, Over air updates OS Version, Unfalldatenschreiber, Notruf, Optik Schwarz um Seitenfenster, USB Ladeanschluss vorne, hinten, Mehrere Benutzerprofile, Integrierte Infotainmentnutzeroberfläche 24 Monate inkl.

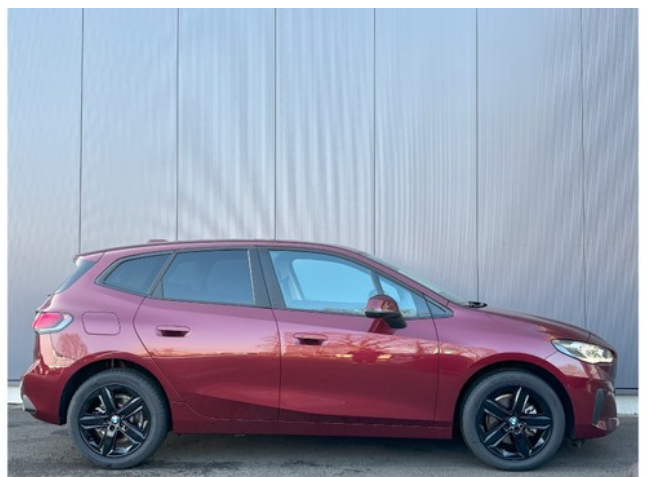


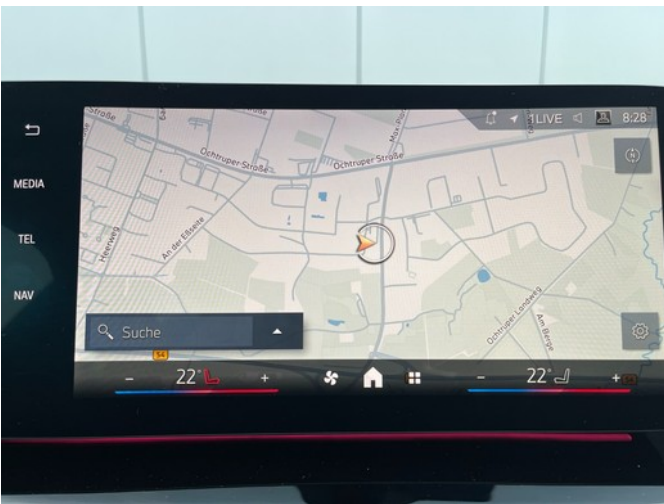
Bemerkung INDIVIDUAL-BLACK-LINE-NIERE, 18" Individual-Bi-COLOR-LM-Felgen, 1. Hand-Zulassung auf BMW AG
!!! Kein SIXT + Co.,
ehem. UPE 48.910 €

Finanzierung Anzahlung: 6.750 € Laufzeit in Monaten: 48
Effektiver Jahreszins: 2,49 % Sollzins p.a.: 2,46 %
Nettodarlehensbetrag: 24.750 € Bearbeitungsgebühr: 0 €
Darlehensgesamtbetrag: 26.714 € Schlussrate: 15.011 €
Ein Angebot der BMW Bank GmbH, Lillienthalallee 26, D-80939 München.
Repräsentatives Beispiel: Vorstehende Angaben stellen zugleich das 2/3 Beispiel gemäß
§ 6a Abs. 3 PAngV dar. Der Sollzinssatz ist für die gesamte Vertragslaufzeit gebunden.

Rate/Monat **€ 249**

Preis **€ 31.450**
MwSt ausweisbar







Komfortzugang



Abbildung ähnlich

Sonnenschutzverglasung

Die Sonnenschutzverglasung dunkelt die hinteren Seitenscheiben und die Heckscheibe ab und reduziert dadurch bei Sonneneinstrahlung das Aufheizen des Fahrzeuginnenraums. Eine stärker eingefärbte Verglasung ab der B-Säule bewirkt eine stärkere Absorption des Sonnenlichts. Die Abdunkelung beeinflusst nicht die Sicht nach außen, erschwert aber niedrigere Blicke in den Fond.

Autohaus Cyran GmbH

BMW Premium Selection

5 Jahre Garantie ab Erstzulassung

Laut den Bestimmungen der BMW Premium Selection

Information über den Energieverbrauch und die CO₂-Emissionen des neuen Pkw

Marke: BMW
Antriebsart: Verbrennungsmotor
Kraftstoff: Benzin

Handelsbezeichnung:
218i Active Tourer
anderer Energieträger: entfällt

Energieverbrauch (kombiniert): **6,4l/100 km**
CO₂-Emissionen (kombiniert): **140,0 g/km¹**

CO₂-Klasse

Auf Grundlage der CO₂-Emissionen (kombiniert)



Weitere Angaben:

Kraftstoffverbrauch
kombiniert **6,4 l/100 km**

Energiekosten bei 15.000 km Jahresfahrleistung: **1.724,20 EUR/Jahr**

(Kraftstoffpreis: **1,80 EUR/l** (Jahresdurchschnitt **2025**))

Mögliche CO₂-Kosten über die nächsten 10 Jahre (15.000 km/Jahr):²

- bei einem angenommenen mittleren durchschnittlichen CO₂-Preis von **115 EUR/t: 2.415,00EUR**
- bei einem angenommenen niedrigen durchschnittlichen CO₂-Preis von **50 EUR/t: 1.050,00EUR**
- bei einem angenommenen hohen durchschnittlichen CO₂-Preis von **190 EUR/t: 3.990,00EUR**

Kraftfahrzeugsteuer: **126,00 EUR/Jahr**

Die Informationen erfolgen gemäß der Pkw-Energieverbrauchskennzeichnungsverordnung. Die angegebenen Werte wurden nach dem vorgeschriebenen Messverfahren WLTP (Worldwide harmonised Light-duty vehicles Test Procedures) ermittelt. Der Kraftstoffverbrauch und der CO₂-Ausstoß eines Pkw sind nicht nur von der effizienten Ausnutzung des Kraftstoffs durch den Pkw, sondern auch vom Fahrstil und anderen nichttechnischen Faktoren abhängig. CO₂ ist das für die Erderwärmung hauptsächlich verantwortliche Treibhausgas.

Ein Leitfaden über den Kraftstoffverbrauch und die CO₂-Emissionen aller in Deutschland angebotenen neuen Pkw-Modelle ist unentgeltlich einsehbar an jedem Verkaufsort in Deutschland, an dem neue Pkw ausgestellt oder angeboten werden. Der Leitfaden ist auch hier abrufbar: <https://www.dat.de/co2/>

¹ Es werden nur die CO₂-Emissionen angegeben, die durch den Betrieb des Pkw entstehen. CO₂-Emissionen, die durch die Produktion und Bereitstellung des Pkw sowie des Kraftstoffes bzw. der Energieträger entstehen oder vermieden werden, werden bei der Ermittlung der CO₂-Emissionen gemäß WLTP nicht berücksichtigt.

² Aufgrund der CO₂-Bepreisung sind künftig Erhöhungen der Kraftstoffkosten möglich. Die künftige CO₂-Preisentwicklung ist unsicher, daher werden die möglichen CO₂-Kosten anhand von drei angenommenen CO₂-Preisen für den Zeitraum 2025 bis 2034 berechnet. Die tatsächlichen CO₂-Preise können sowohl höher als auch niedriger als in den hier zugrundeliegenden Modellrechnungen ausfallen. Die CO₂-Kosten sind beim Tanken mit den Kraftstoffkosten zu bezahlen. Weitere Informationen unter www.alternativ-mobil.info.